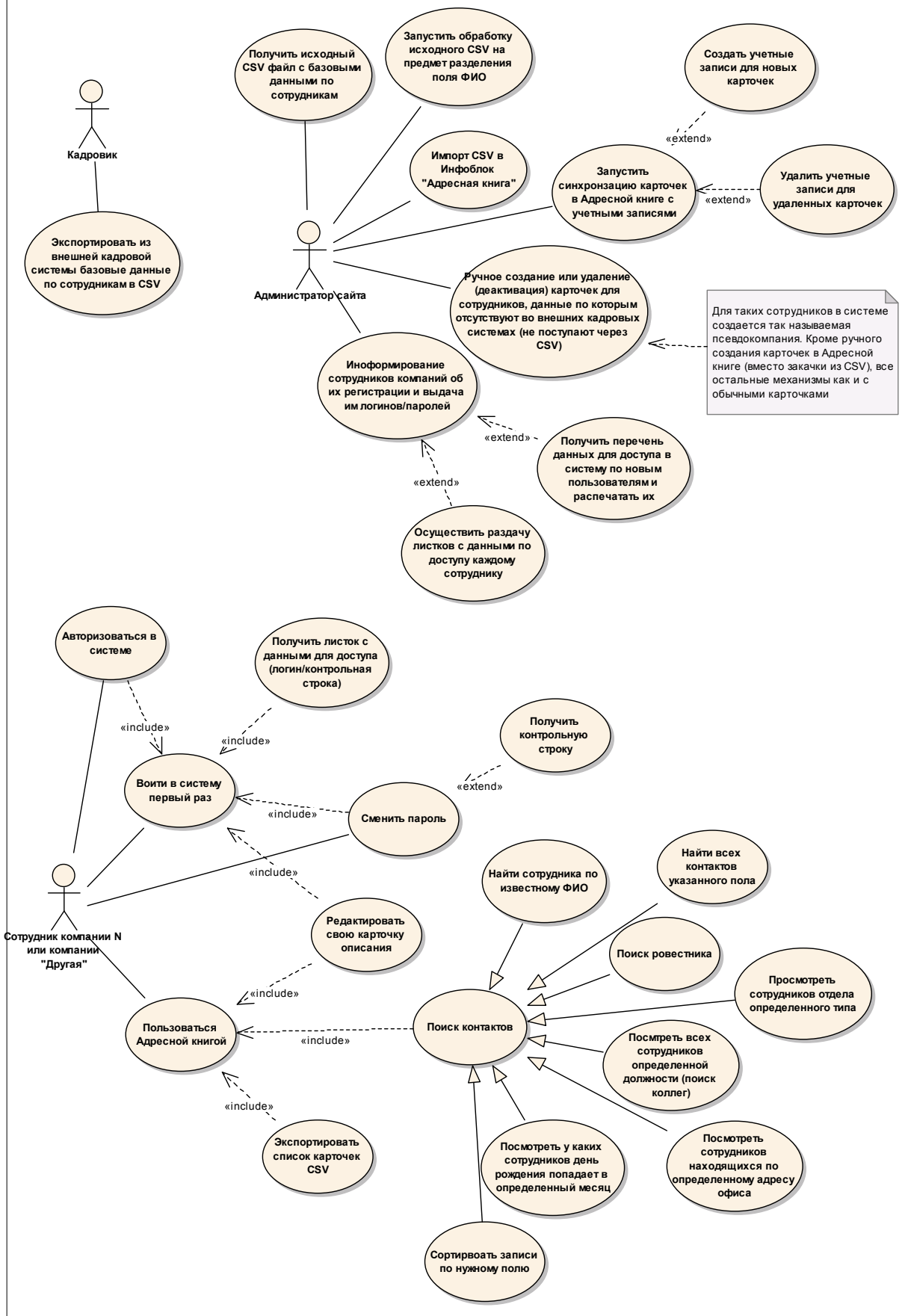
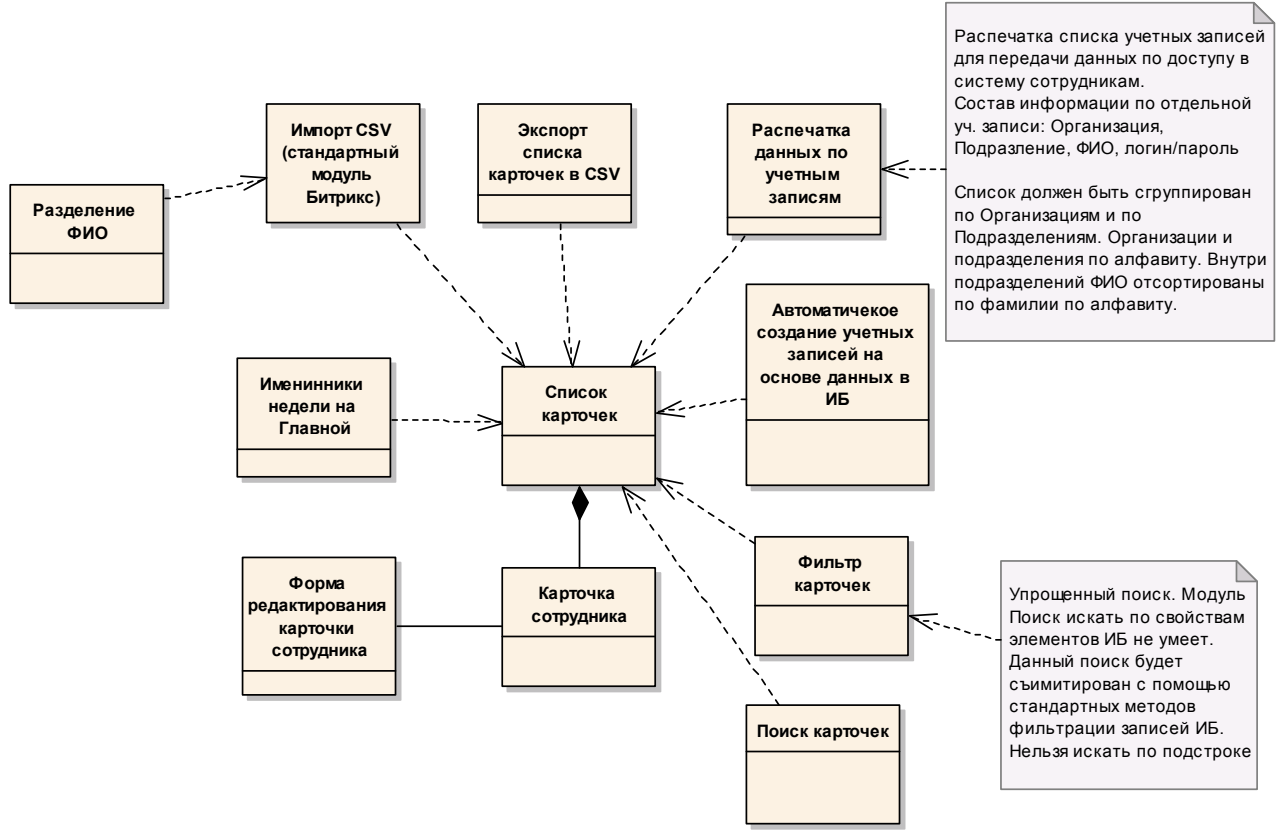


Диаграмма вариантов использования системы "Адресная книга"

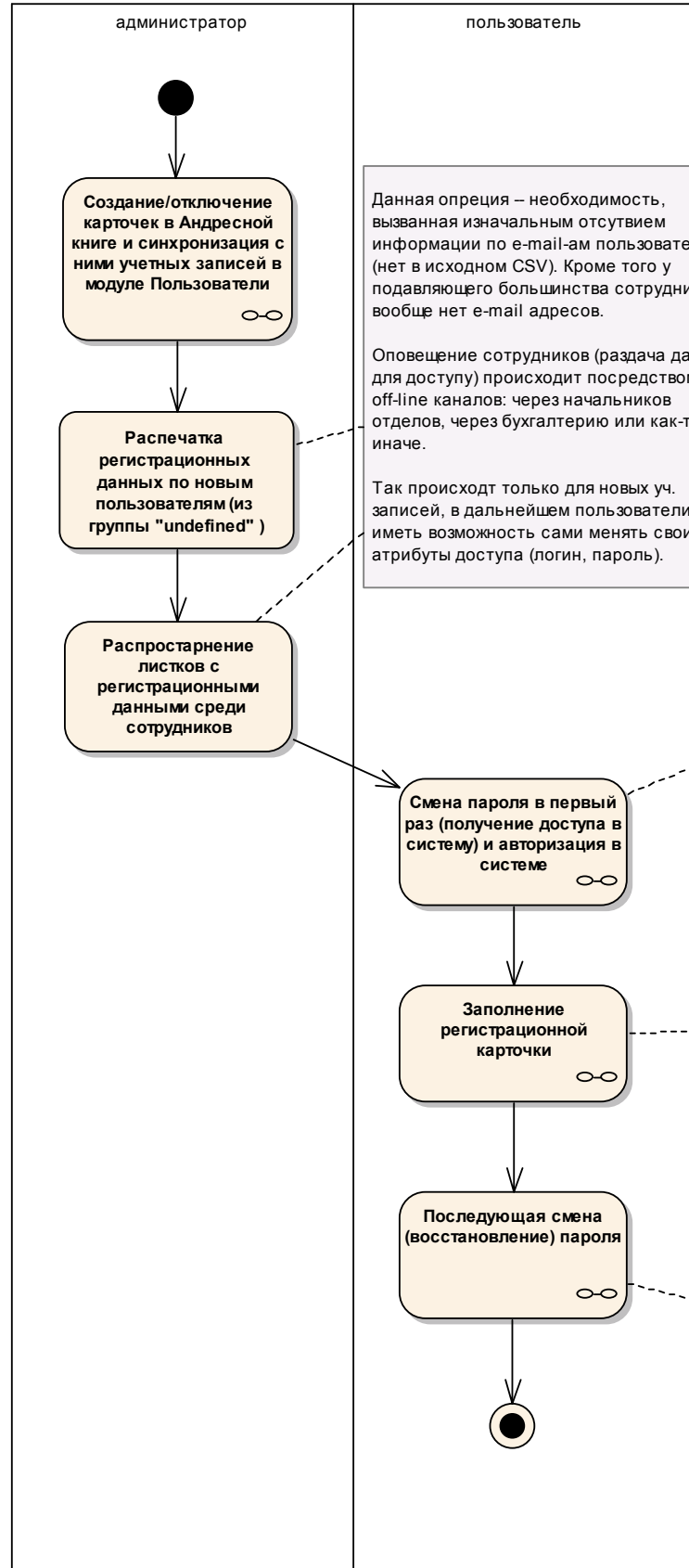




sm Состояния карточки сотрудника



od Управление учетными записями и карточками (Общая схема)



Данная операция – необходимость, вызванная изначальным отсутствием информации по e-mail-ам пользователей (нет в исходном CSV). Кроме того у подавляющего большинства сотрудников вообще нет e-mail адресов.

Оповещение сотрудников (раздача данных для доступа) происходит посредством off-line каналов: через начальников отделов, через бухгалтерию или как-то иначе.

Так происходит только для новых уч. записей, в дальнейшем пользователи будут иметь возможность сами менять свои атрибуты доступа (логин, пароль).

Сотрудникам передаются логин и данные для смены пароля: ссылка и контрольная строка.

Сотрудникам не будет передаваться сразу пароль, т.к. это более затратный путь. Потому что пароли в Битриксе хранятся в зашифрованном виде. Чтобы получить пароль после создания учетной записи, нужно при создании учетной записи продублировать пароль в открытом виде в параллельной таблице. Контрольная строка доступна в открытом виде. Кроме того так можно обязать пользователя сменить первичный "ненадежный" пароль.

Сотрудник, сразу после смены пароля, при авторизации ничего не видит кроме формы редактирования своей карточки. Только после первого заполнения своей карточки пользователь перемещается из группы "undefined" в группу обычных пользователей

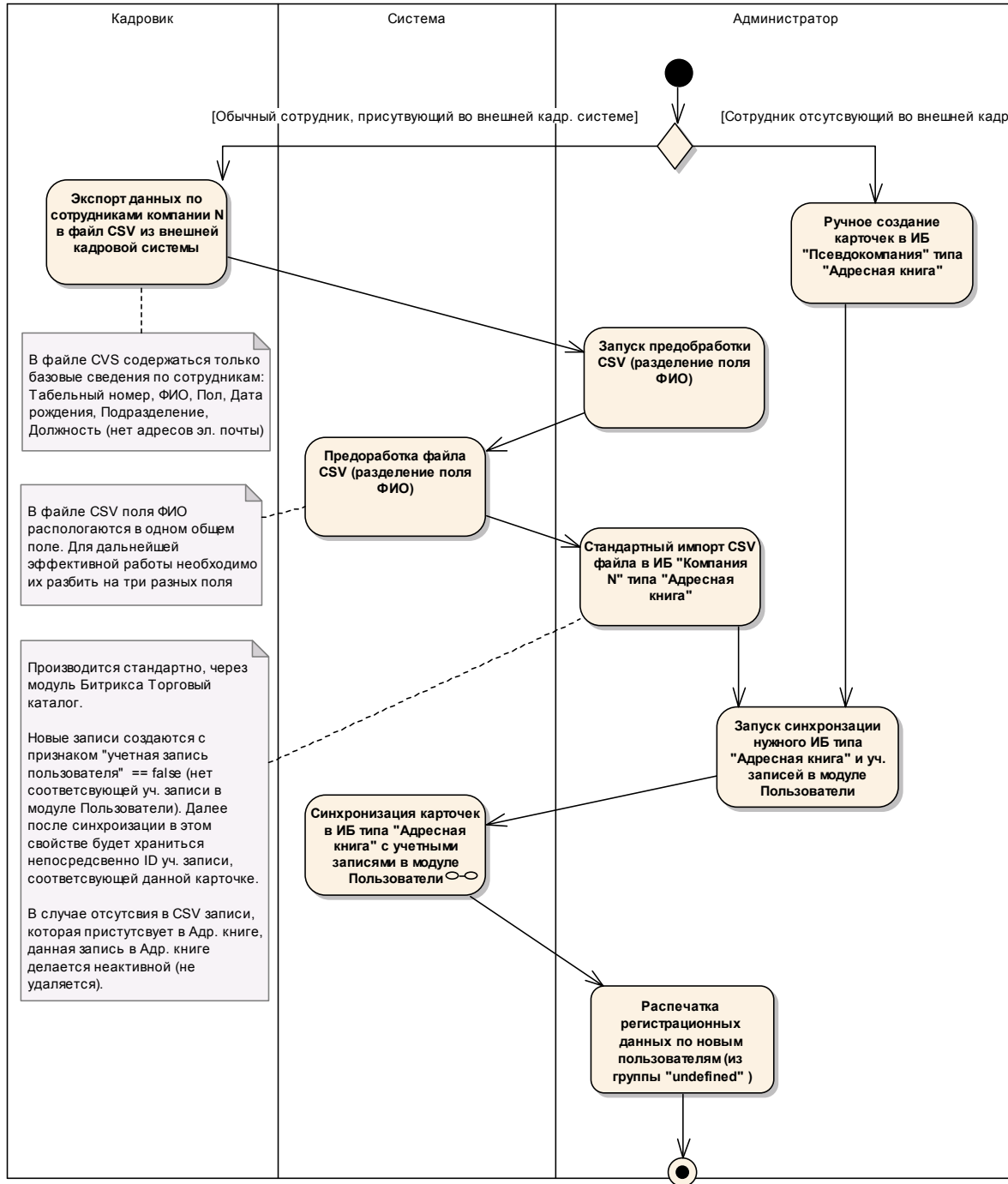
P.S. При заполнении карточки обязательным полем заполняется вспомогательный вопрос для восстановления пароля (на выбор три вопроса).

Восстановление пароля для двух случаев:

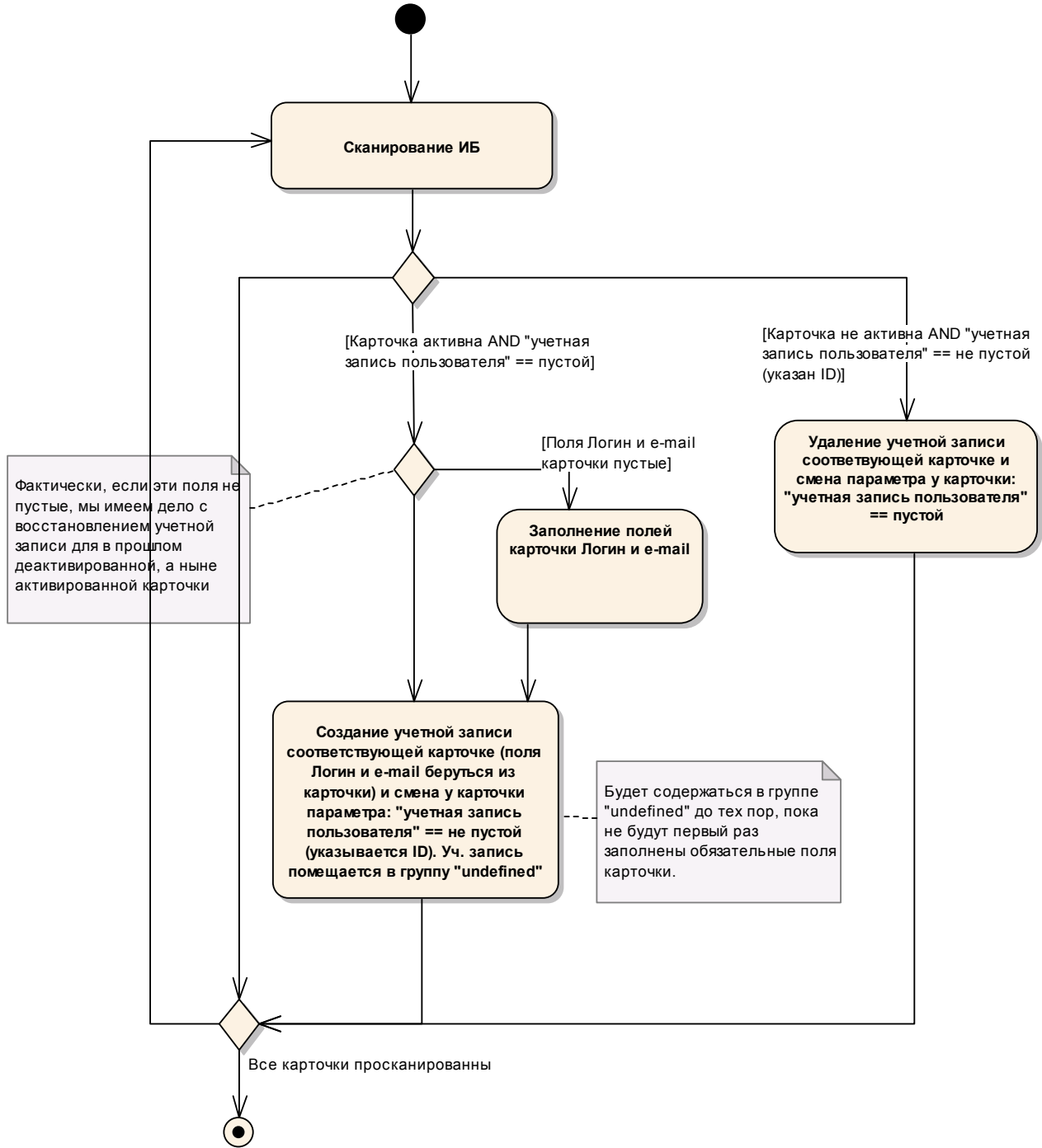
- если у пользователя появился e-mail (стандартный механизм, контрольная строка высылается на e-mail)
- если нет e-mail (по контрольному вопросу – при ответе на странице отображается контрольная строка).

ВНИМАНИЕ! В публичной части необходимо закрыть доступ к разделу "Параметры пользователя" раздела "Персональный раздел", для того чтобы у пользователя было одно место управления своими данными -- форма редактирования карточки в ИБ

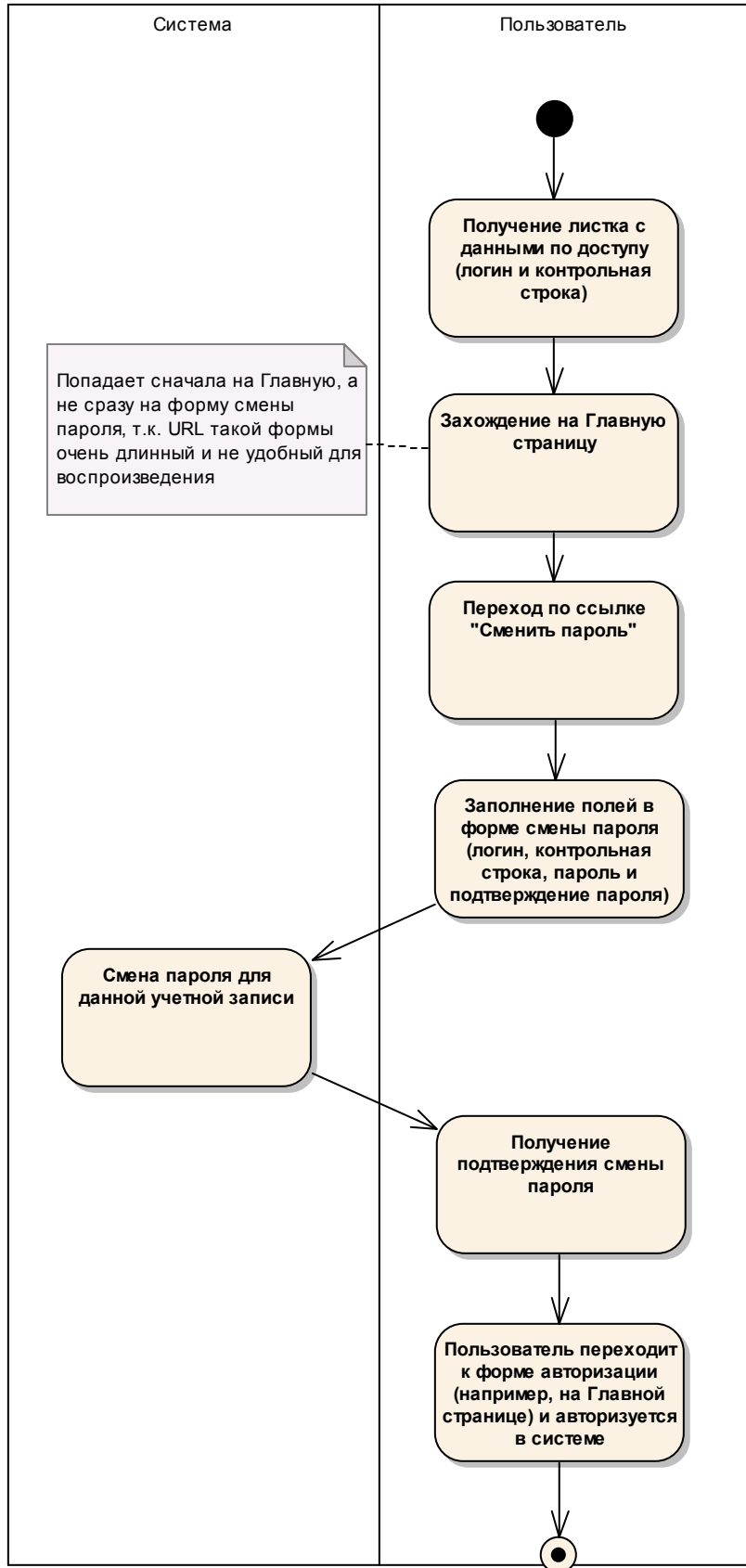
ad Создание/отключение карточек в Адресной книге и синхронизация с ними учетных записей в модуле Пользователи



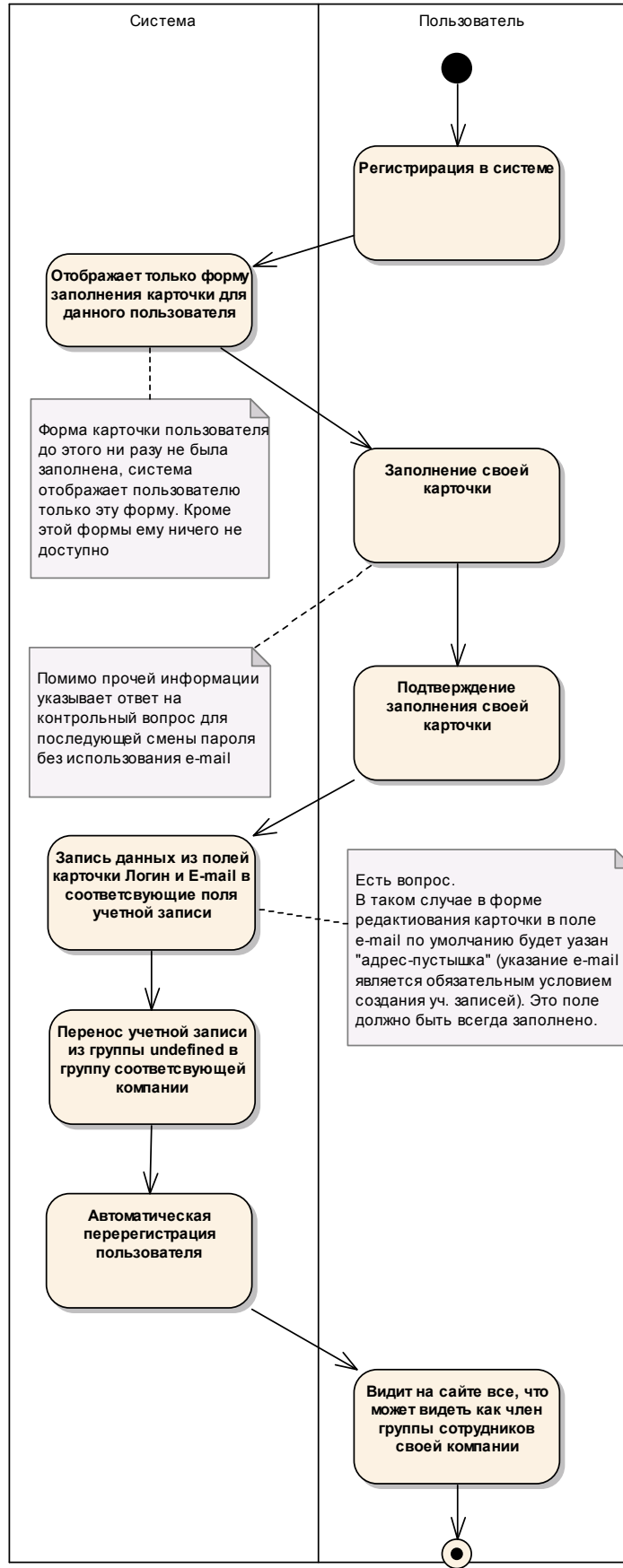
ad Синхронизация карточек в ИБ типа "Адресная книга" с учетными записями в модуле Пользователи



ad Смена пароля первый раз (получение доступа в систему) и авторизация в с...



ad Заполнение регистрационной карточки



ad Последующая смена (восстановление) пароля

